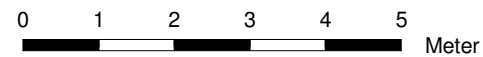


Appartement 1e verdiep B/102

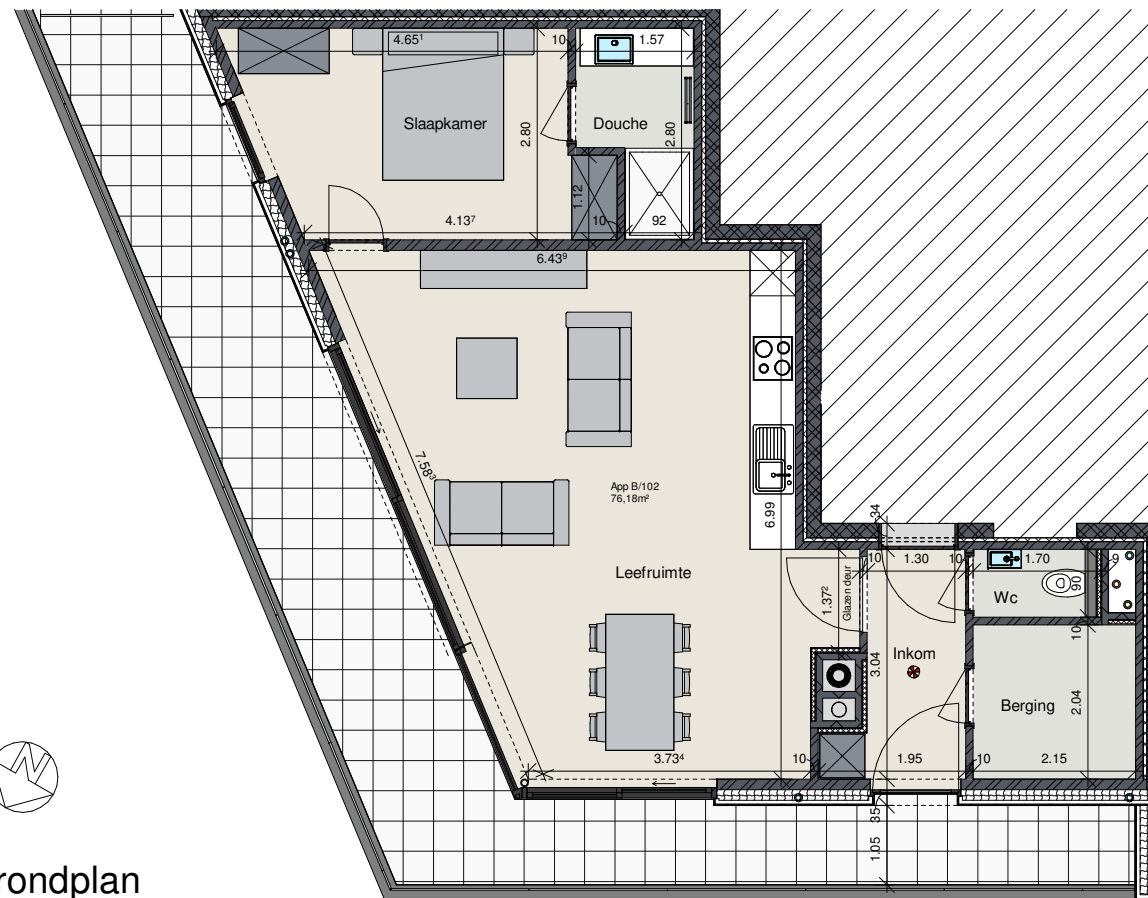
Oppervlakte app.: 76,18 m²
Oppervlakte terras: 35,29 m²

Indeling:

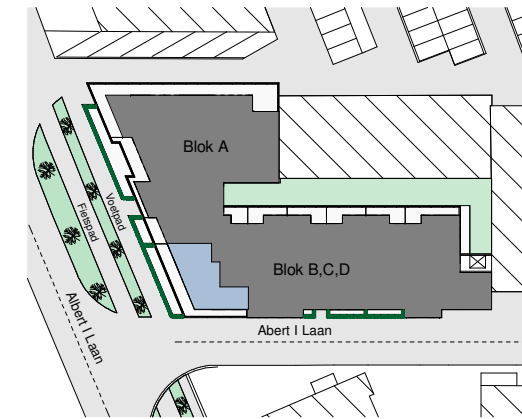
- Ruime douchekamer en slaapkamer
- Open keuken met moderne toestellen
- Open leefruimte met terras
- Ruime garageboxen bij de residentie beschikbaar
- Autolift



Dit is geen contractueel document.
Alle maten, meubels en toestellen zijn ter illustratie.



Grondplan



Inplantingsplan



Voorgevel



Zijgevel