

Appartement 1e verdiep B/103

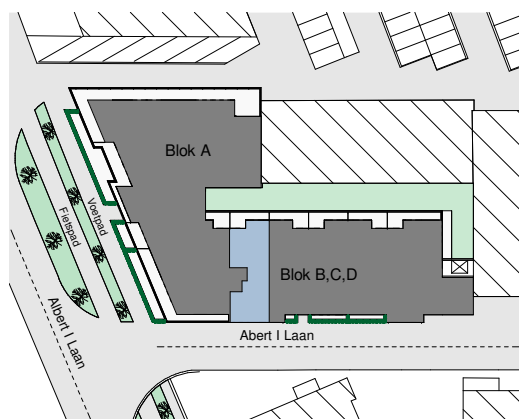
Oppervlakte app.: 89,05 m²
Oppervlakte terras: 12,61 m²

Indeling:

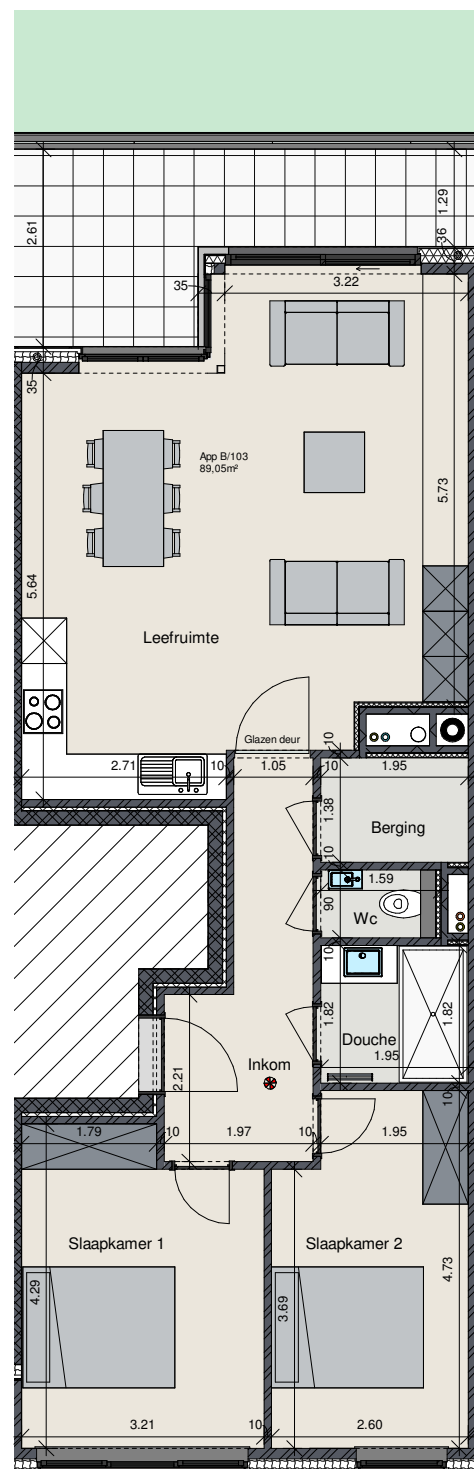
- Ruime douchekamer
- Twee slaapkamers
- Open keuken met moderne toestellen
- Open leefruimte met terras
- Ruime garageboxen bij de residentie beschikbaar
- Autolift



Dit is geen contractueel document.
Alle maten, meubels en toestellen zijn ter illustratie.



Inplantingsplan



Grondplan



Vorgevel



Achtergevel