

Appartement 3e verdiep D/302

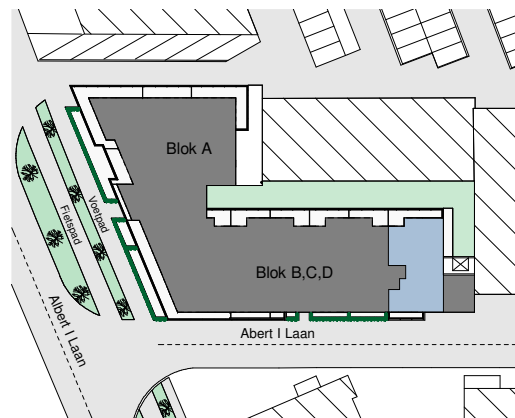
Oppervlakte app.: 118,16 m²
Oppervlakte terras leefruimte: 16,33 m²
Oppervlakte terras slaapkamers: 7,46 m²

Indeling:

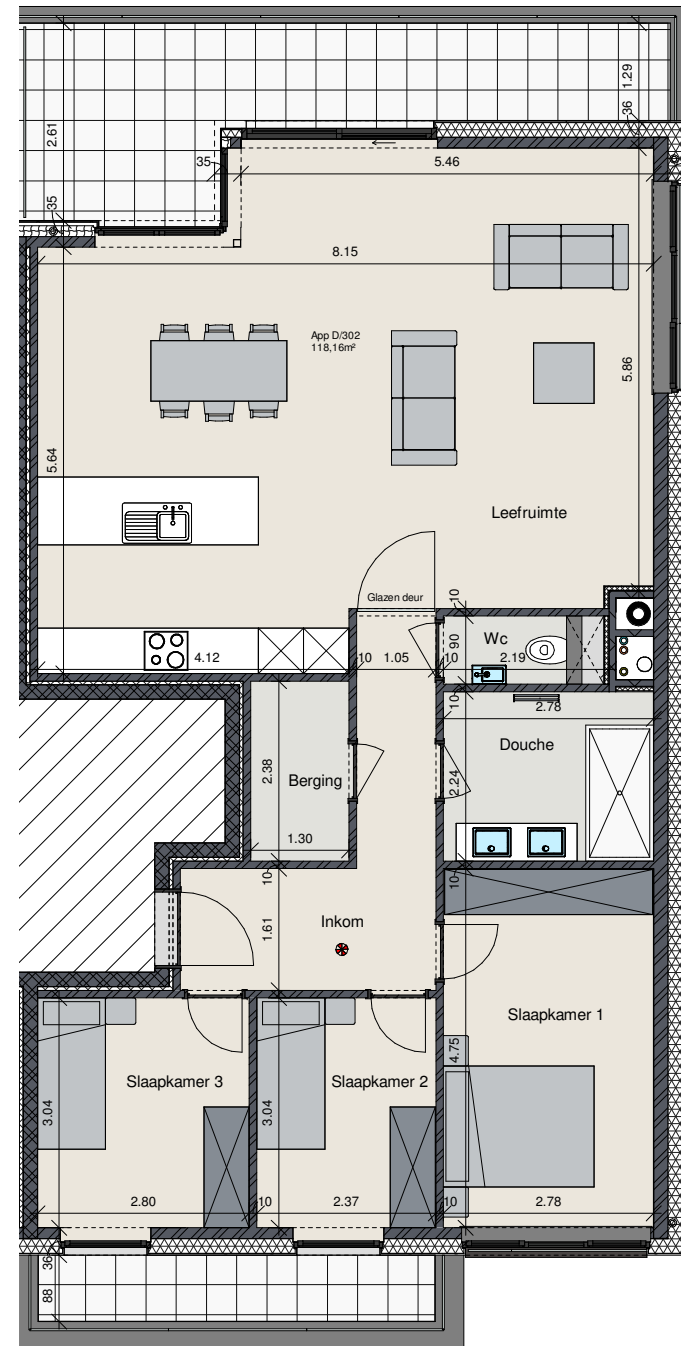
- Ruime douchekamer
- Drie slaapkamers
- Open keuken met moderne toestellen
- Open leefruimte met terras
- Ruime garageboxen bij de residentie beschikbaar
- Autolift



Dit is geen contractueel document.
Alle maten, meubels en toestellen zijn ter illustratie.



Inplantingsplan



Grondplan



Voorgevel



Zijgevel



Achtergevel